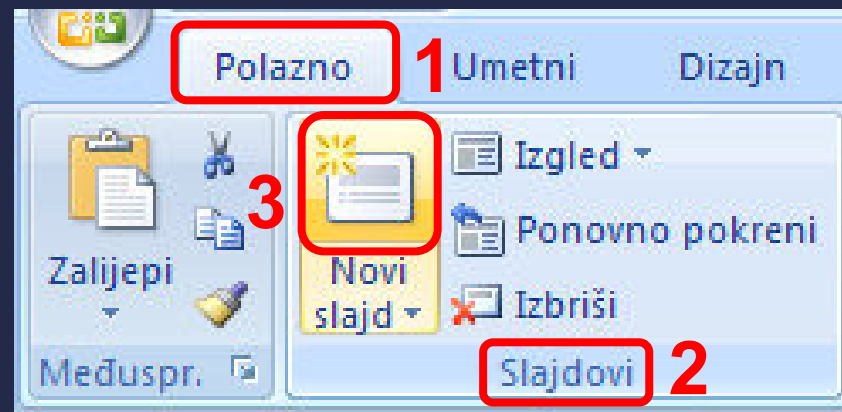


Osnovne radnje

Novi slajd

- Presentacija trenutno sadrži **samo jedan slajd**.
- Da bi se **umetnuo novi slajd**, potrebno je birati:
 - kartica **Polazno**, grupa **Slajdovi**, naredbeni gumb **Novi slajd**.



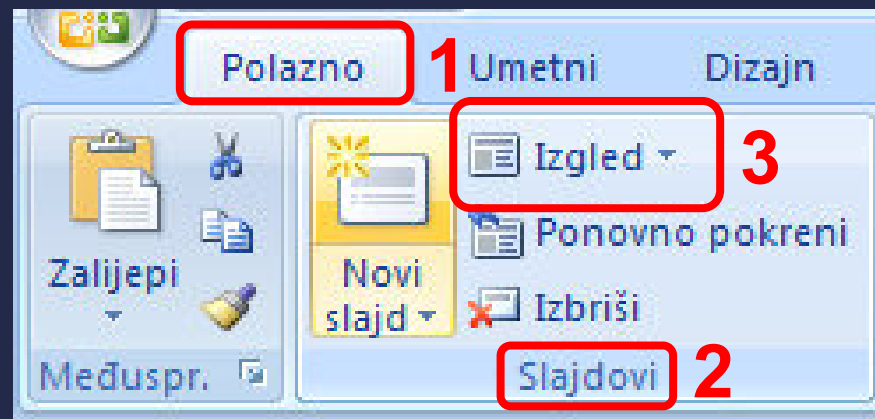
Izgled slajda

- Novoumetnutom slajdu treba **odrediti Izgled**.
- **Izgled** određuje **smještaj i oblikovanje sadržaja** koji će se pojaviti na slajdu.



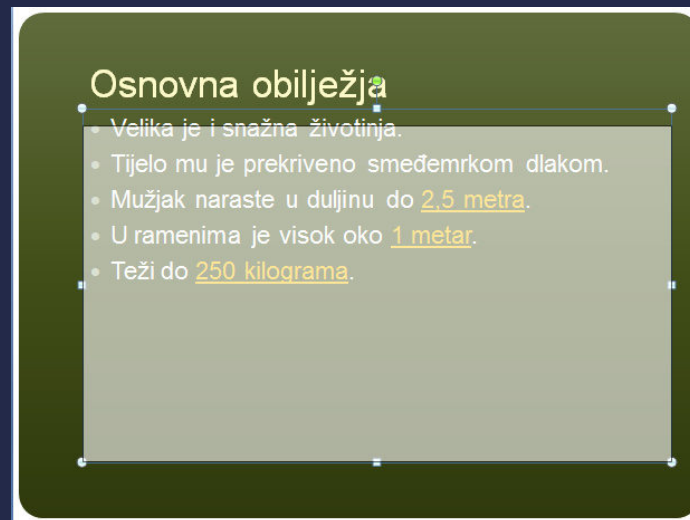
Izgled slajda

- Izgled se odabire:
 - kartica **Polazno**, grupa **Slajdovi**, naredbeni gumb **Izgled**.



Rezervirano mjesto

- Rezervirano mjesto je okvir koji određuje položaj i veličinu sadržaja na slajdu. Oznakama koje se na njemu prikazuju može mu se mijenjati veličina, a može ga se i premještati.



Rezervirano mjesto

- Ako je u rezervirano mjesto unesen tekst, okvir rezerviranog mjesta može biti crtkana ili puna crta.
- Kada je okvir puna crta, sve promjene oblikovanja izgleda znakova odrazit će se na sav tekst rezerviranog mjesta (ne treba označavati).

Dizajn slajda

- Pri oblikovanju slajda treba imati na umu **sadržaj i dizajn**.
- **Podloga** treba **istaknuti sadržaj**, a **boje** trebaju biti **usklađene**.
- **Veličina slova** ne smije biti premala.
- Ne smije biti **previše teksta** na jednom slajdu.

Primjeri oblikovanja slajda

Puno teksta i loš odabir boja

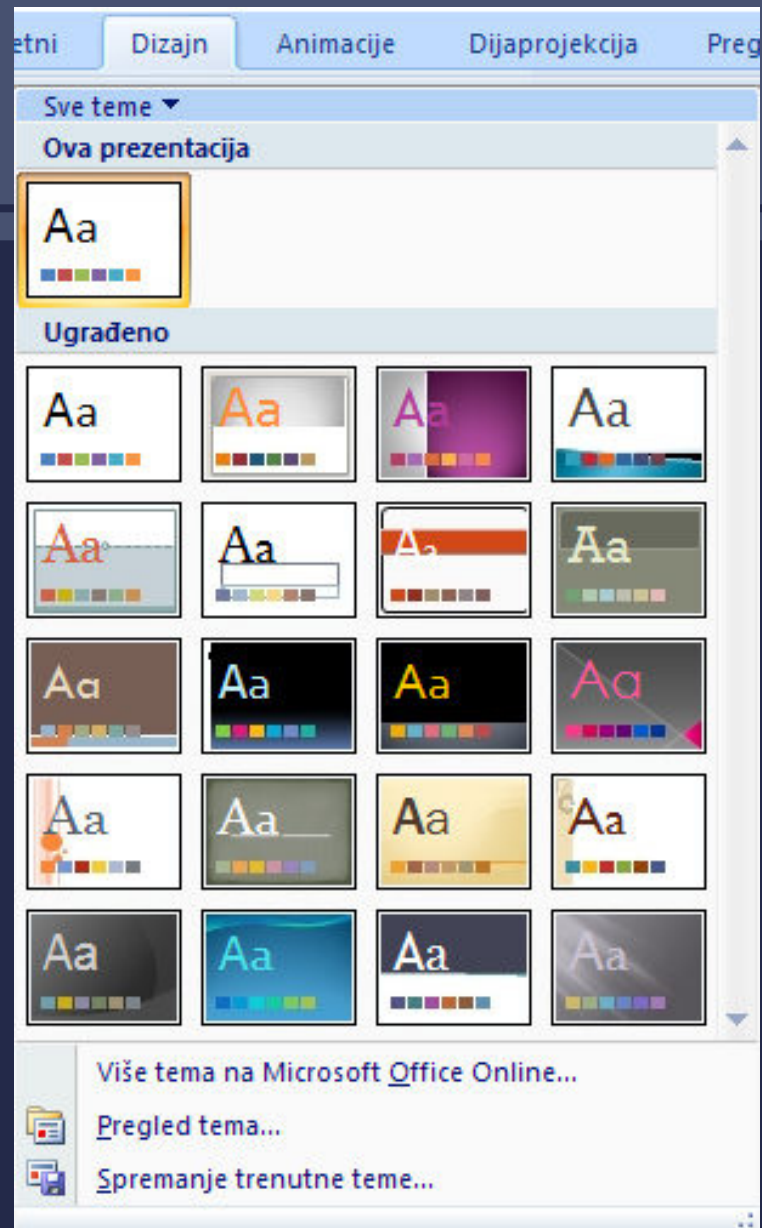
- Velika je i snažna životinja.
- Tijelo mu je prekriveno smeđemrkom dlakom.
- Mužjak naraste u duljinu do dva i pol metra.
- U ramenima je visok oko metar.
- Teži do 250 kilograma.
- Medvjed živi u pustim planivskim šumovitim predjelima.
- Uglavnom je noćna životinja koja luta širokim područjem.
- Živi osamljeno, zimu provodi mirujući u brlogu.
- Medvjed ima jako zubalo sa dugim očnjacima i debele tupe pande na prstima.
- Hrani se šumskim plodovima, korijenjem, ali i svime što može uloviti.
- Ženka u proljeće koti do četiri mladunca koje sa sobom vodi još dvije godine.
- Medvjed je rijetka i ugrožena životinja.

Bolje rješenje

- **Medvjed je velika i snažna životinja.**
- **Tijelo mu je prekriveno smeđemrkom dlakom.**
- **Mužjak naraste u duljinu do dva i pol metra.**
- **U ramenima je visok oko metar.**
- **Teži do 250 kilograma.**

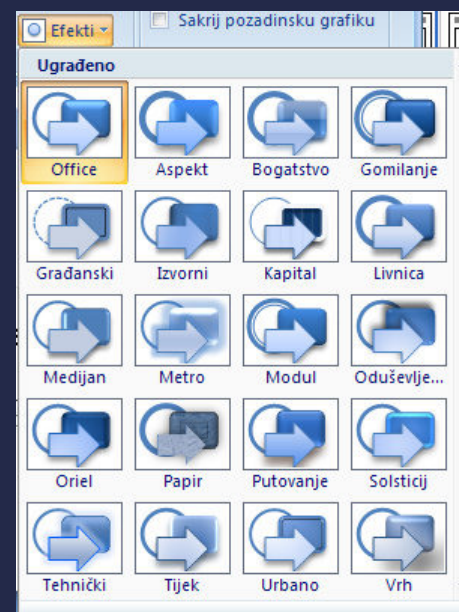
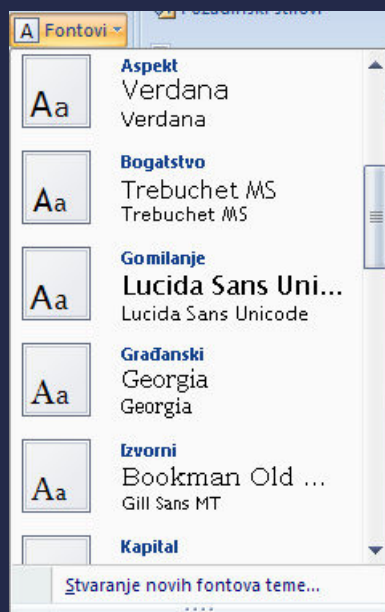
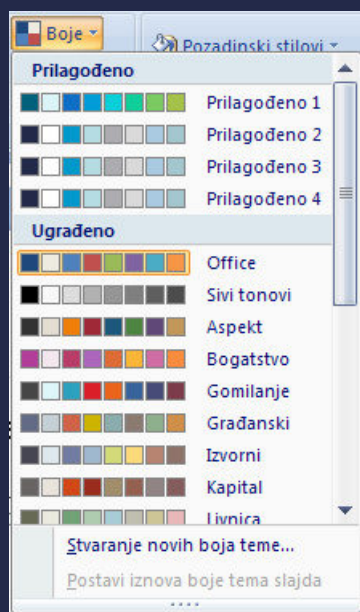
Teme

- Umjesto da sam osmišljava i oblikuje dizajn slajda, korisnik se može poslužiti **gotovim temama** koje su izradili stručnjaci.



Teme

- Teme su **skupovi elemenata dizajna**. Preporučuju **boje** (za npr. podlogu, tekst, naslove), **fontove** (za npr. naslov, tekst) i **razne efekte** (npr. crte i efekti ispune).



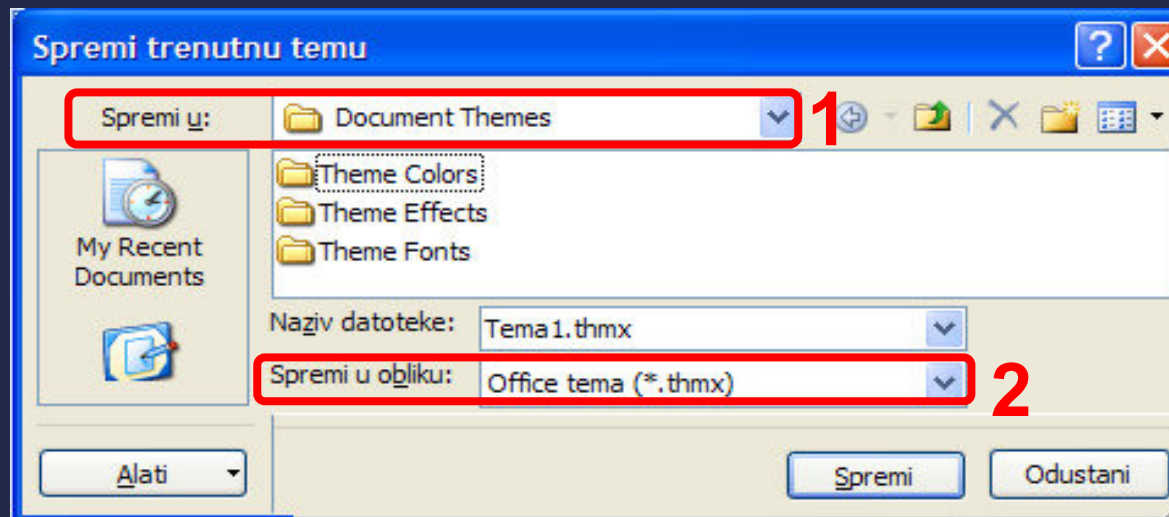
Teme

- Teme i pojedine postavke tema odabiru se:
 - kartica Dizajn, grupa Teme, željena tema, a zatim prema potrebi Boje, Fontovi ili Efekti .



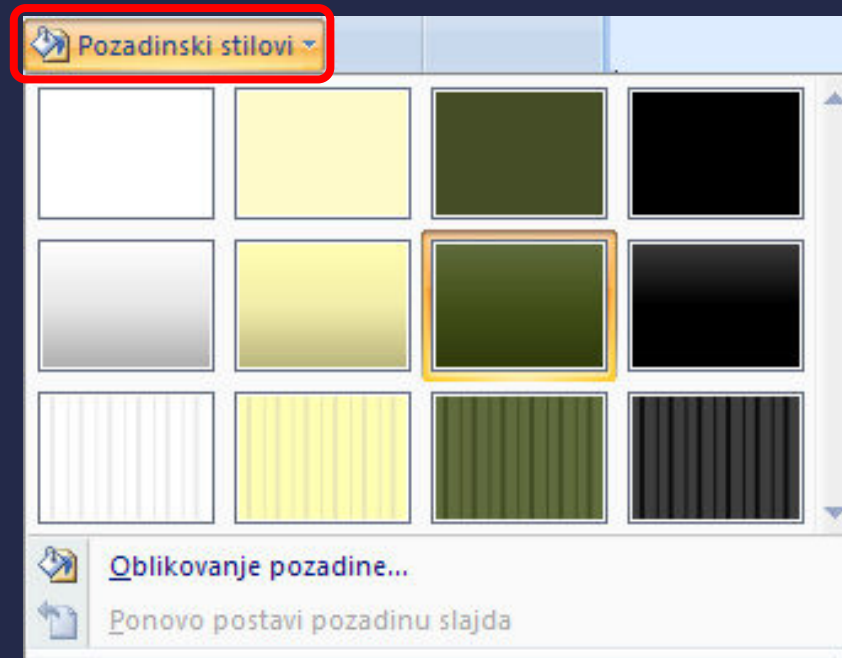
Prilagođene teme

- Korisnik može stvoriti **vlastite teme** prilagođavajući postojeće teme, a zatim tako **prilagođene teme spremiti** za kasniju uporabu (u **Spremi u obliku** odabrati **Office tema (*.thmx)**).



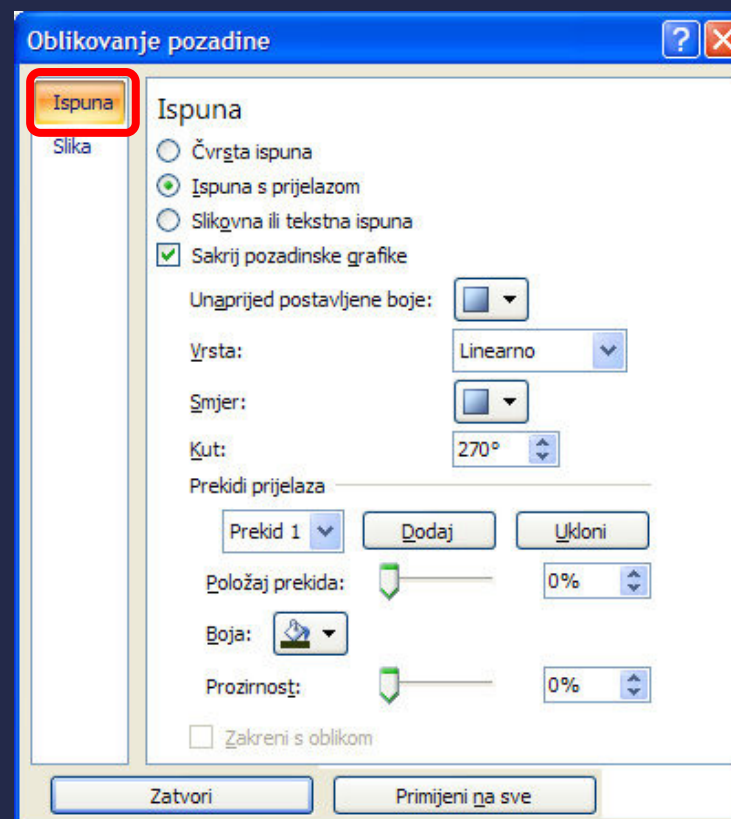
Pozadinski stilovi

- Pozadinski stil je **ispuna pozadine slajda** nekom od **kombinacija tematskih boja**.
- S promjenom teme, mijenja se i pozadinski stil u skladu s temom.



Vlastiti pozadinski stil

- Osim postojećih stilova moguće je **oblikovati vlastiti stil** na kartici **Ispuna**.
- Do kartice **Ispuna** se dolazi odabirom:
 - kartica **Dizajn**,
 - grupa **Pozadina**,
 - **Pozadinski stilovi**,
 - **Oblikovanje pozadine**.



Pozadinski stilovi

- Pozadinski je stil moguće primijeniti na sve slajdove ili samo na odabrane, odabirom odgovarajuće naredbe kontekstualnog izbornika (desni klik).

