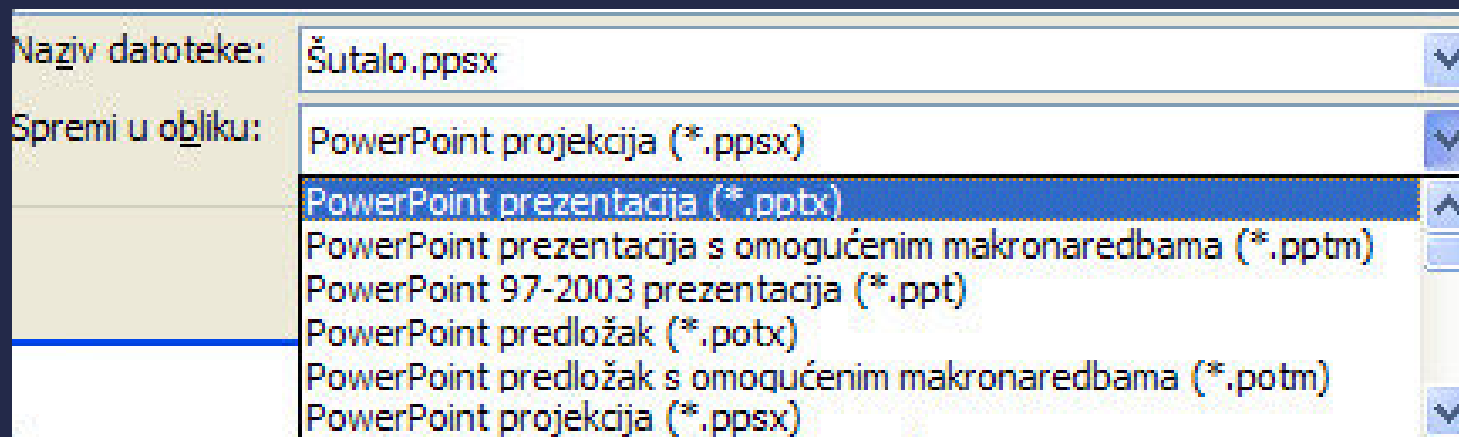


Razne postavke prezentacije

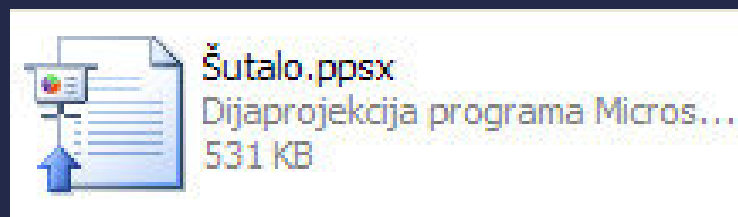
Spremanje prezentacije

- Osim mogućnosti spremanja prezentacije u obliku Prezentacija programa PowerPoint, moguće ju je spremiti i u raznim drugim oblicima.



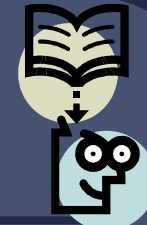
Spremanje prezentacije

- Prezentacija se može spremiti npr. u obliku dijaprojeksije.



- Takva datoteka dobiva nastavak .ppsx
- Za pregledavanje datoteke pohranjene na ovakav način dovoljno je imati PowerPoint preglednik (Viewer).

Spremanje prezentacije

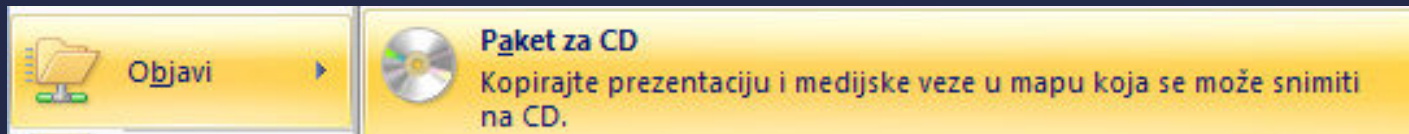


Vježba 71.

- Otvoriti datoteku naziva vlastitog prezimena pa je **pohraniti u obliku dijaprojekcije** pod nazivom **Medvjed.ppsx** u mapu **Za prezentacije**.

Paket za CD

- Ako se **prezentacija** želi **kopirati** na neki od memorijskih medija, zajedno s njom treba **kopirati i sve povezane datoteke** (poput filmova i zvukova).
- Mapa koja objedinjava sve te **sadržaje** naziva se **Paket za CD**.

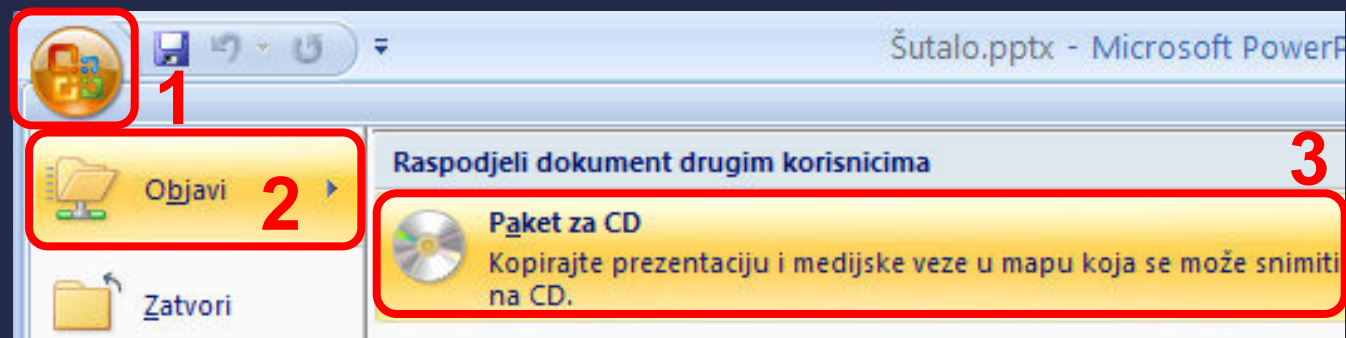


Paket za CD

- Da bi se prezentaciju moglo pregledavati na računalu, potreban je program PowerPoint ili PowerPoint preglednik.
- Ako se pretpostavi da na računalu na kome će se pregledavati prezentacija nema potrebnih programa, moguće je uz prezentaciju i povezane datoteke u Paket za CD kopirati i PowerPoint preglednik (Microsoft Office PowerPoint Viewer 2007).

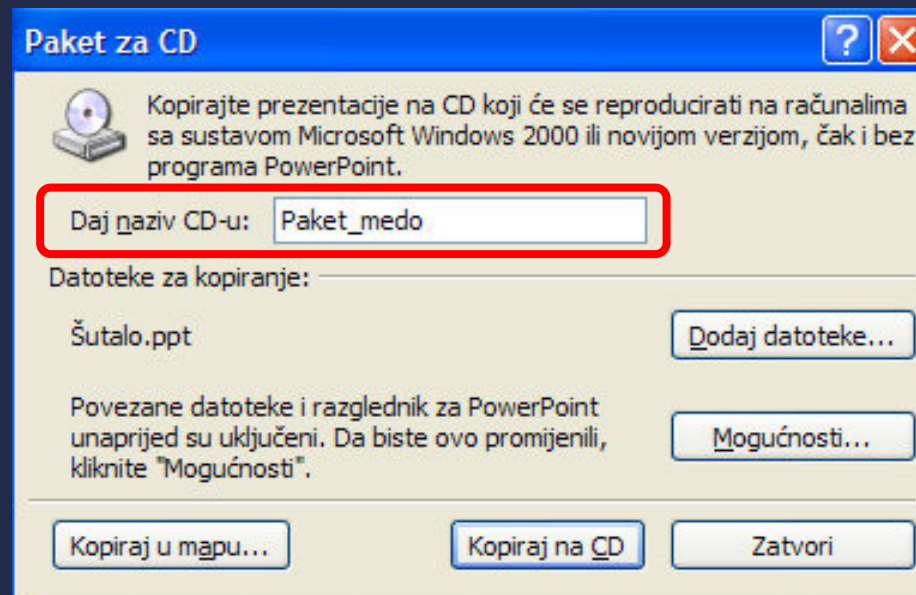
Paket za CD

- Prezentacija se kopira u paket za CD tako se otvori, a potom bira:
 - gumb MS Office, a zatim Objavi, pa Paket za CD.



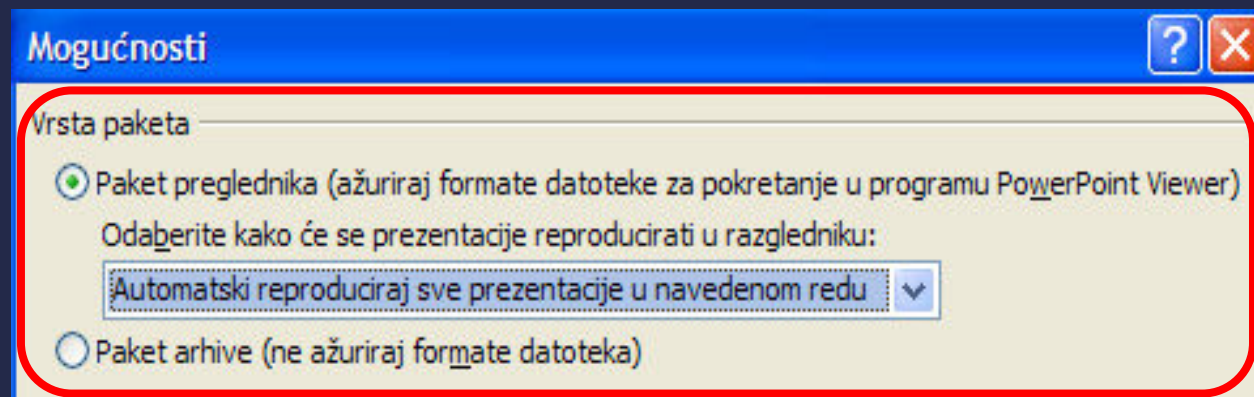
Paket za CD

- U okviru **Paket za CD**, treba **zadati naziv mape** u koju će se kopirati prezentacija sa svim povezanim datotekama.

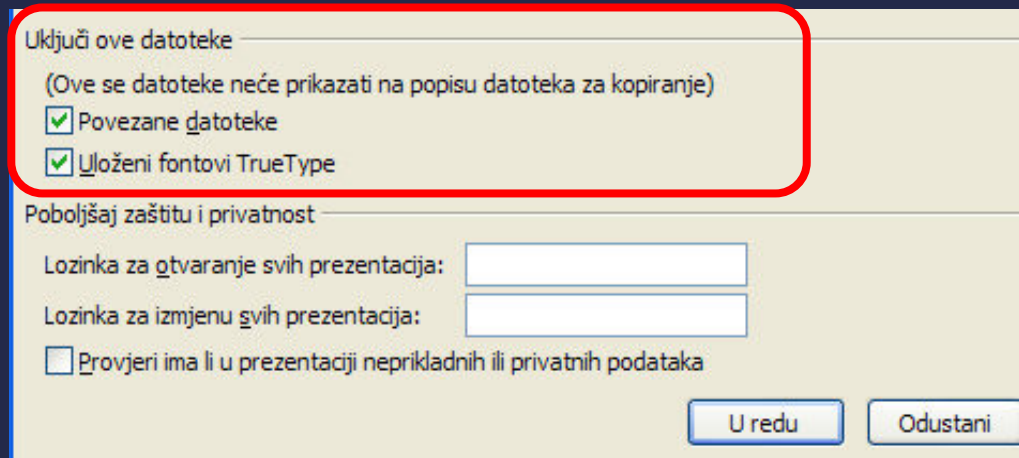


Paket za CD

- Ponuda **Mogućnosti** nudi odabir **vrste paketa** s ili bez **PowerPoint preglednika**.



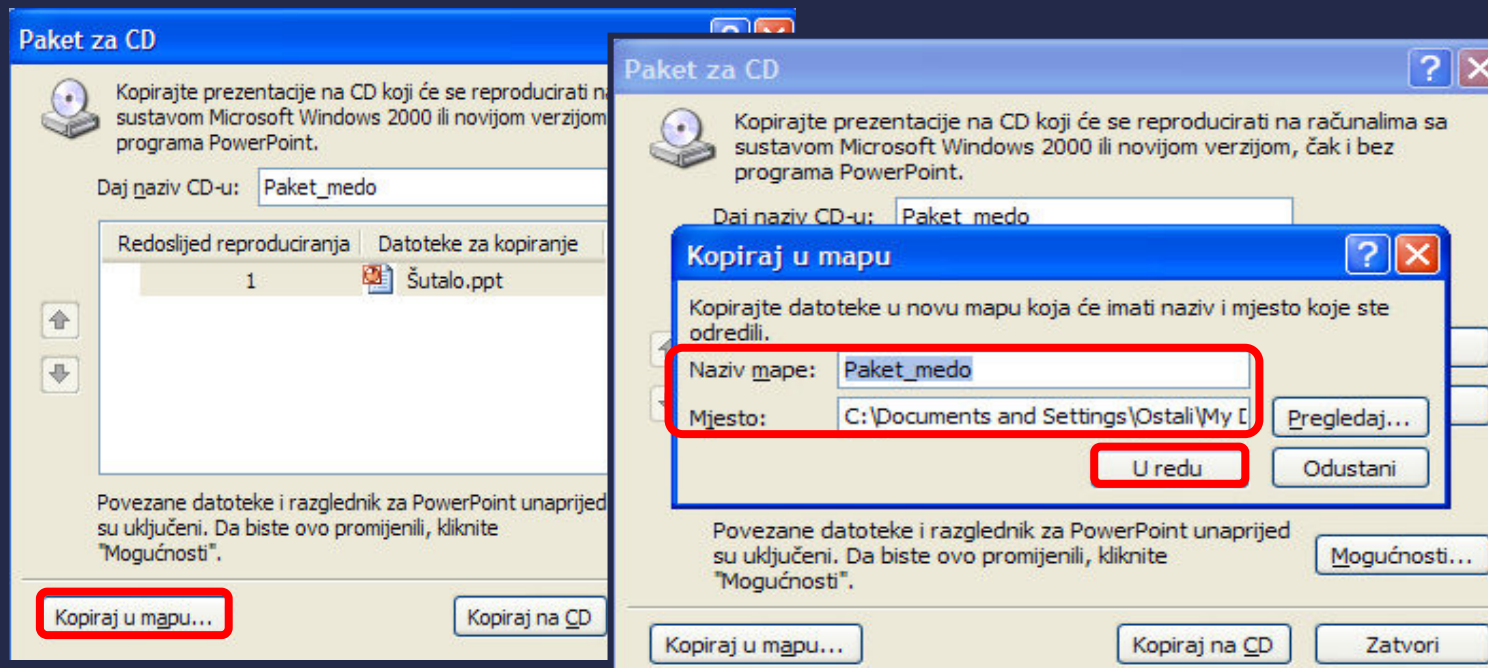
Paket za CD



- Moguće je provjeriti jesu li sve povezane datoteke uključene u paket (Povezane datoteke).
- Moguće je zadržati uložene TrueType fontove (Uloženi fontovi TrueType).

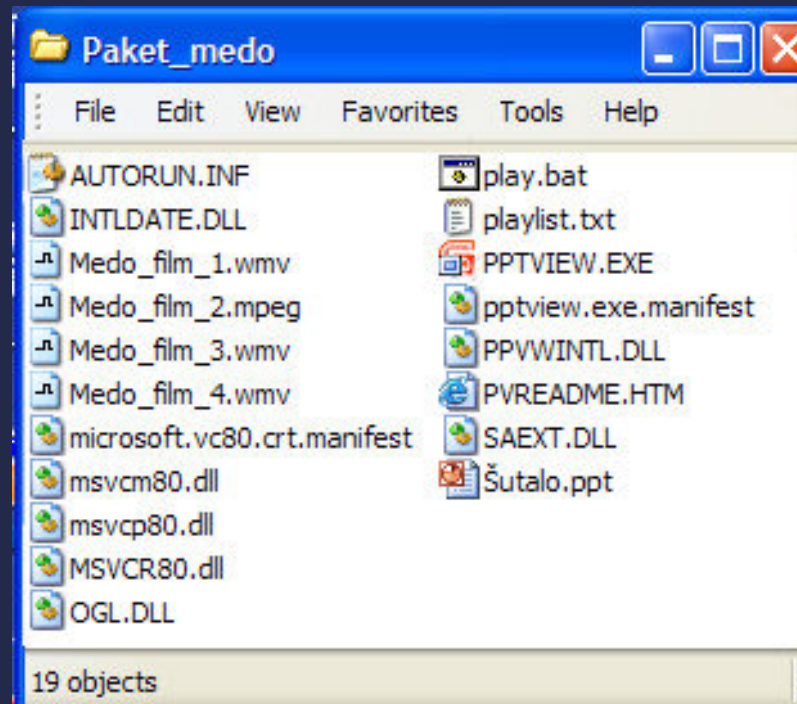
Paket za CD

- Za kopiranje treba odabrati **Kopiraj u mapu**.
- Zatim treba zadati **smještaj mape**, pa **U redu**.



Paket za CD

- Rezultat je mapa sa svim sadržajima potrebnim za prikaz prezentacije.



Ispis prezentacije

- Ako je potrebna prezentacija u “papirnatom” obliku, moguće ju je ispisati.
- Mogu se ispisati:
 - slajdovi,
 - brošure,
 - bilješke,
 - struktura prezentacije.

Ispis prezentacije

- Gumb MS Office,
- Ispiši,
- Ispiši.



Ispis

Pisač

Naziv: HP Mobile Printing PS Svojstva

Stanje: Nezaposlen Nađi pisač...

Vrsta: HP Mobile Printing PS

Mjesto: LPT1:

Komentar: Ispis u datoteku

Raspon ispisa

Sve Trenutni slajd Odabrano

Prilagođena projekcija:

Slajdovi:

Unesite brojeve slajdova i/ili raspona slajdova. Na primjer, 1;3;5-12

Kopije

Broj kopija:

Složi za uvez

Ispiši:

Slajdovi

Boje/sivi tonovi:

Brošure

Broj slajdova po stranici:

Redoslijed: Vodoravno Okomito

Prilagodi velični papira Ispiši skrivene slajdove

Uokviri slajdove Visoka kvaliteta

Ispiši komentare i oznake rukopisa

Pretpregled U redu Odustani

Ispis prezentacije

- Ispisati se mogu:
 - svi slajdovi ili stranice.
 - samo odabrani slajdovi ili stranice.

Raspon ispisa

Sve Trenutni slajd Odabrano

Prilagođena projekcija:

Slajdovi:

Unesite brojeve slajdova i/ili raspona slajdova. Na primjer, 1;3;5-12

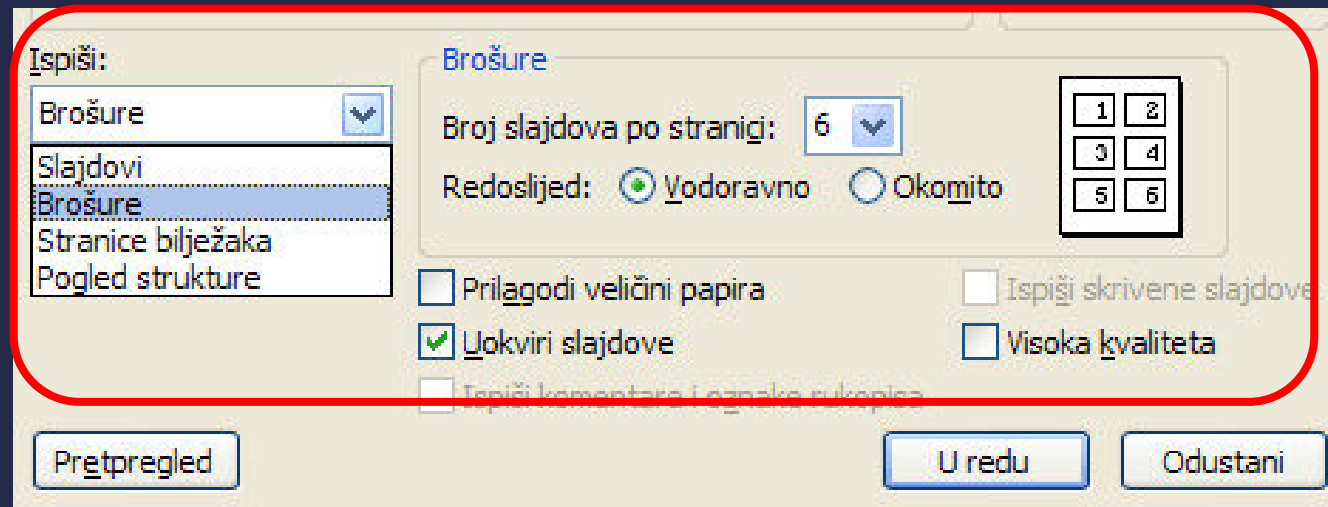
Kopije

Broj kopija:

Složi za uvez

Ispis prezentacije

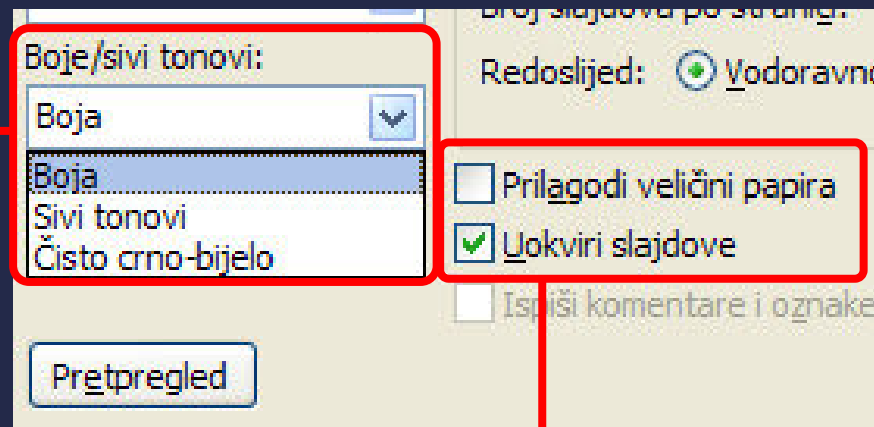
- Moguće je odrediti **što će se ispisati**: slajdovi, brošure, stranice bilježaka ili pogled strukture.



Ispis prezentacije

■ Moguć je ispis:

- u boji,
- u nijansama sive boje,
- crno-bijelo.



- Ispis se može prilagoditi veličini papira.
- Slajdove se može uokviriti.

Brošure

27.4.2009

Mirki medved

Životinja s hrvatskih kopavica

Osnovna obilježja

- Velika je i snažna životinja.
- Tijelo mu je prekriveno smeđim dlakom.
- Mišjak naraste u dužinu do **1,2 metra**.
- U ramenu je visok oko **1 metar**.
- Teži do **220 kilograma**.

Izgled

1

27.4.2009

Mirki medved

Životinja s hrvatskih kopavica

Osnovna obilježja

- Velika je i snažna životinja.
- Tijelo mu je prekriveno smeđim dlakom.
- Mišjak naraste u dužinu do **1,2 metra**.
- U ramenu je visok oko **1 metar**.
- Teži do **220 kilograma**.

Izgled

Način života

- Medved živi u puzim planinskim i umjerenim predjelima.
- Uglavnom je noćna životinja koja lica šikrim područjem.
- Živi osamljeno, stinu provodi mirnodavnu brigu.

Prehrana

- Hraniti se biljnim proizvodima, koristeći ih svime što može uloviti.

Mladunci

- Čenka u proljeće kod do četiri mladunca koje sa sobom vodi dvije godine.

Sivi tonovi

1

Ispis prezentacije

27.4.2009

- 1 **Mrki medvjed**
Životinja s hrvatskih kovanica
- 2 **Osnovna obilježja**
 - Velika je i snažna životinja.
 - Tijelo mu je prekriveno smeđom dlakom.
 - Mužjak naraste u duljinu do 2,5 metra.
 - U ramenima je visok oko 1 metar.
 - Teži do 250 kilograma.
- 3 **Izgled**
- 4 **Način života**
 - Medvjed živi u pustim planinskim šumovitim predjelima
 - Uglavnom je noćna životinja koja luta širokim područjem.
 - Živi osamljeno, zimu provodi mirujući u brlogu
- 5 **Prehrana**
 - Hrani se šumskim plodovima, korijenjem ali i svime što može uloviti.
- 6 **Mladunci**
 - Ženka u proljeće kotli do četiri mladunca koje sa sobom vodi dvije godine.
- 7 **Značajke**
 - Medvjed ima jako zubalo sa dugim očnjacima i debele tupe pandže na prstima.
- 8 **Kretanje**
 - Medvjed može trčati i penjati se po stablima.
- 9 **Isječci crteža**
- 10

Struktura

Slajd,
prilagodi prozoru

Značajke



- Medvjed ima jako zubalo sa dugim očnjacima i debele tupe pandže na prstima.

7

Sanda

27.4.2009